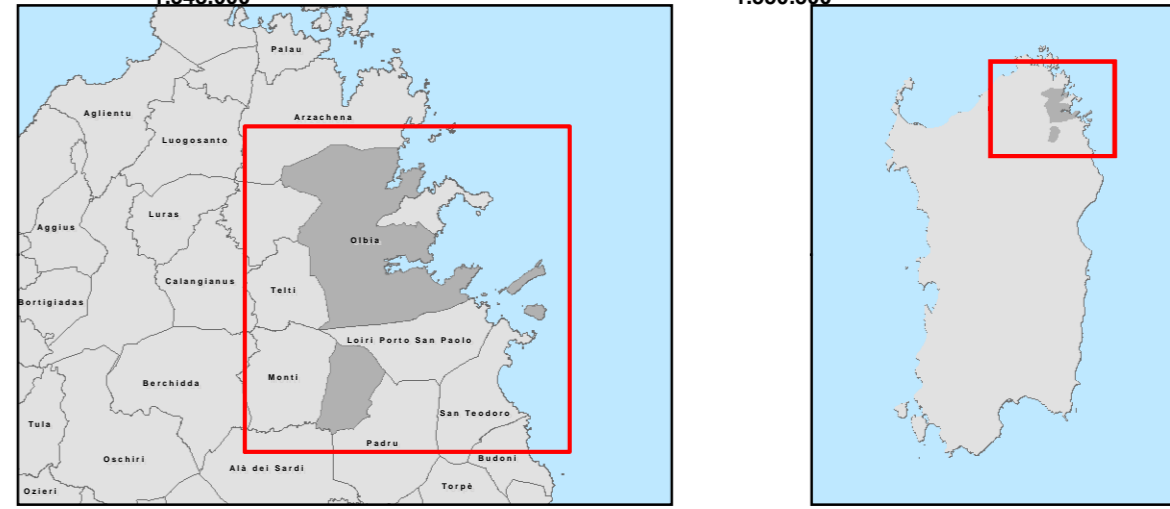


**PROGETTO DI RICERCA DEGLI ITINERARI STORICO - NATURALISTICI DEL TERRITORIO COMUNALE**  
**RETE SENTIERISTICA COMUNALE (RSC)**

TAV. UNICA - INQUADRAMENTO GENERALE



Comune di Olibia  
 Settore Affari Generali, Istituzionali e Personale  
 Assessorato alla Toponomastica

Sindaco: On. Giovanni Maria Enrico Giovannelli  
 Assessore: Avv. Davide Bacchi  
 Dirigente: Dott.ssa Annamaria Manca  
 Responsabile del servizio: Dott.ssa Silvia Marreddu  
 Ricerca e predisposizione: Simplicio Usai  
 degli elaborati: Dott. Luca Picciaredda  
 Dott. Gianni Dettori



## **Prescrizioni Itinerari Storico Naturalistici**

Il Comune di Olbia:

- non si assume alcuna responsabilità diretta ed indiretta per eventuali danni derivanti dall'uso delle informazioni fornite.
- non può, in nessun caso, essere ritenuto responsabile per i danni o le perdite di qualsiasi natura.
- non è proprietario dei tracciati.

Si raccomanda:

- massima attenzione durante la fruizione dei percorsi
- utilizzo di abbigliamento e calzature adeguato
- non affrontare i sentieri da soli e, se necessario, rivolgersi a personale esperto e qualificato
- non accendere fuochi liberi
- avere massima attenzione e rispetto della natura e dell'ambiente che si intende visitare
- rispettare le proprietà private avendo cura di richiudere gli accessi (cancelli)